

PENTAX

G6 Plus

5星16频高精度RTK

惯导加持 北斗护航

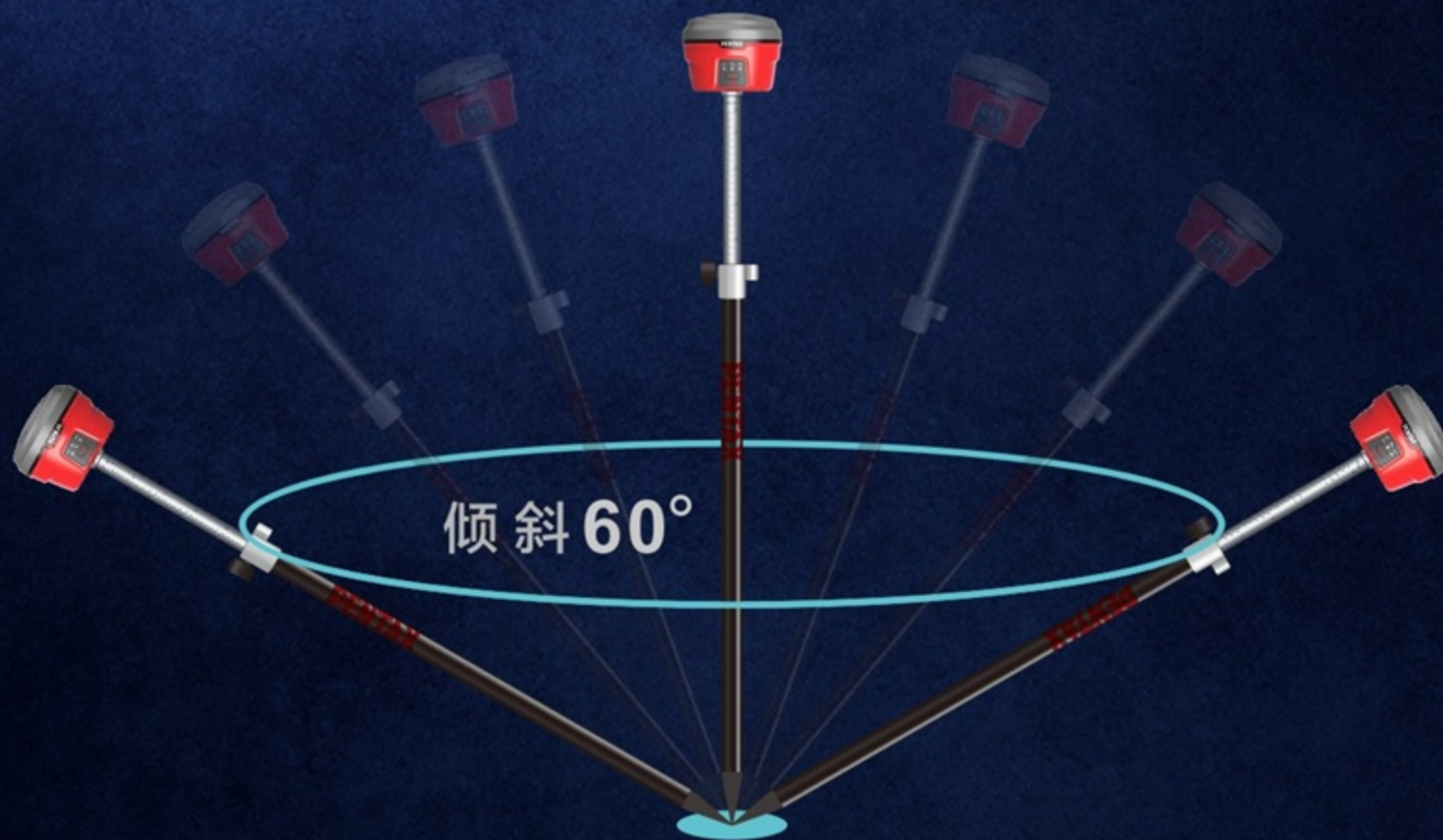
- 800卫星通道
- 60° 免校准倾斜测量
- 50% 外业测量效率提升
- 2CM 惯导精度
- 坚固的铝镁合金外壳



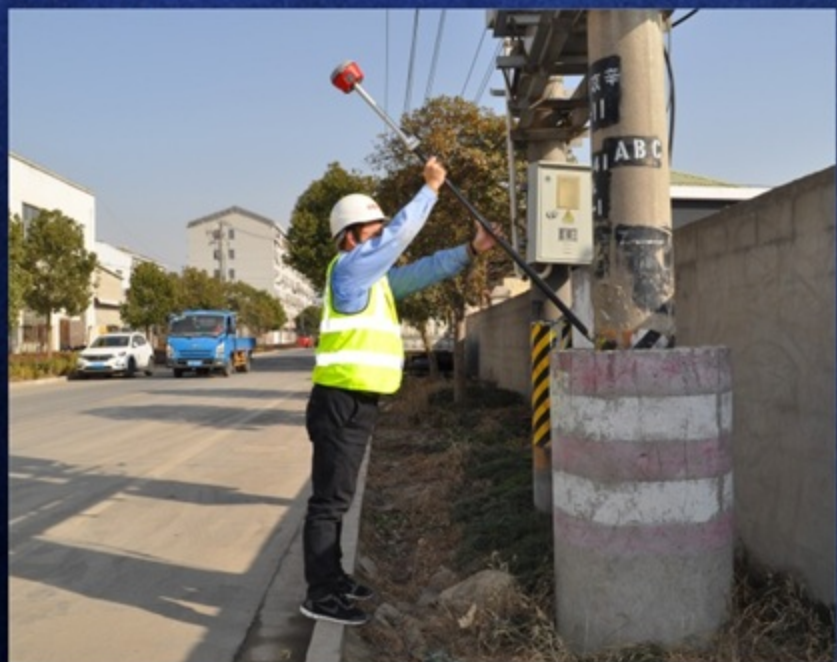
新一代惯导RTK 宾得 G6 Plus

完美结合 GNSS 与IMU技术，为 RTK 测量提供倾斜补偿，实现全场景气泡免居中，边走边测，提升效率，使外业测量更轻松。

- 最新惯导技术，即使倾斜 60° ，依然可提供准确倾斜补偿。
- 高精度惯导， 30° 倾斜角精度控制在2CM之内。
- 无需对中整平，外业测量效率提高50%以上。
- 惯导无需校准，在主机开机准备工作过程中，自动做好测量的准备，即刻开始测量工作。
- 800卫星通道，能够接受目前可用的以及未来计划的所有GNSS卫星信号。



想测哪里都可以，怎么测量都方便



无需攀爬精度高



完美避开遮挡物



无需绕路好轻松



拒绝危险保安全



水岸测量无拘束



避开车流与危险



小身材，大能耐

坚固的铝镁合金外壳，精密内部结构设计，让整体外观小巧精致，坚固耐用。



高集成，抗干扰

GNSS天线与智能4G移动通讯天线完美融合，独立腔体一体化工业设计，消除电磁干扰，全新RTK算法，轻松实现远距离RTK测量。



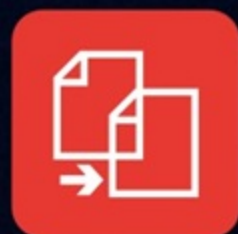
双电池，续航长

内置双电池仓，电池自动切换，在两块电池的情况下，满足全天候的测量作业，电池与宾得其他产品通用。



全网通，兼容好

4G智能全网通兼容中国电信、中国联通、中国移动网络，为网络RTK提供更快更稳定的数据传输。



自备份，保安全

主机自动保存测量数据，即使手簿丢失或损坏，测量的数据也可以通过主机找回来。



通道多，易升级

多达800卫星通道，能够接收目前可用的和未来计划的所有GNSS信号，为将来卫星升级做好准备。



双差分，更高效

基站启动可以发送两路差分数据，一路通过电台发送差分数据，一路通过内置4G智能模块发送差分数据，移动站可依据条件分别使用电台和网络的差分数据，大大提高效率。



易设置，更友好

WebUI可以通过计算机或智能手机与主机进行人机对话，UI允许使用者对主机进行设置、配置、测试等功能，并透过UI进行板卡、固件升级，数据下载，界面友好、方便。



兼容强，更省钱

进口以及国产GNSS都能与G6 Plus无缝兼容，全面优化客户的资产配置。



长蓝牙，更便捷

主机与手簿靠近快速连接，蓝牙有效通讯距离达40米，满足操作人员在危险条件下的远距离操作需求。



空间大，更省心

机身内置8GB内存，赠送16GB内存卡，可扩充至64GB，可连续记录静态采集数据，使用无忧。



高防水，更耐用

国际认证IP67级防尘防水，可漂浮在水面，极端条件下保证GNSS正常工作。

宾得第三代大屏智能手簿 (Android 9.0)

4.3in

480X800

高精度、超清晰

4.3英寸大屏幕，480*1280超高分辨率，采用自发光AMOLED屏幕，清晰可见。



高防水、强抗摔

IP67级别防尘、防水设计，军规防震，有效解决恶劣外业条件下的作业。

10h

长续航、低损耗

内置6000mAh大容量电池，保证10小时以上工作时长，长久续航。



高通芯、处理快

骁龙8核处理器，安卓9系统，外置存储最大支持256GB，保证软件使用流畅。

CAD
KML
CASS
...

多格式、应用广

支持市面上多种常用的文件格式输出，如：CAD、KML、CASS等众多应用格式。



PenSurvey



项目



仪器



测量



工具

序号	名称	北坐标	东坐标	高程
0	C	-2950050.395	14894705.52	0
1	N1	-2850242.516	14694638.273	0
2	N2	-2854297.218	14694657.855	0
3	N3	-2903031.849	14694893.219	0
4	N4	-2922898.238	14713727.298	0
5	N5	-2968817.663	14961696.437	0



CAD 应用

【项目】主要菜单有项目管理，数据文件管理，坐标系统，测站校准等。

【仪器】主要菜单有通讯设置，移动站模式，基准站模式，静态模式等。

【测量】主要菜单有点测量，碎步测量，CAD，点放样，直线放样，道路放样，电力勘测等，包含了工程测量所需要的各种功能。

【工具】主要功能有转换参数、坐标转换、角度转换、周长面积计算、几何计算、计算器、大电台设置、土方计算和测站刷新等。

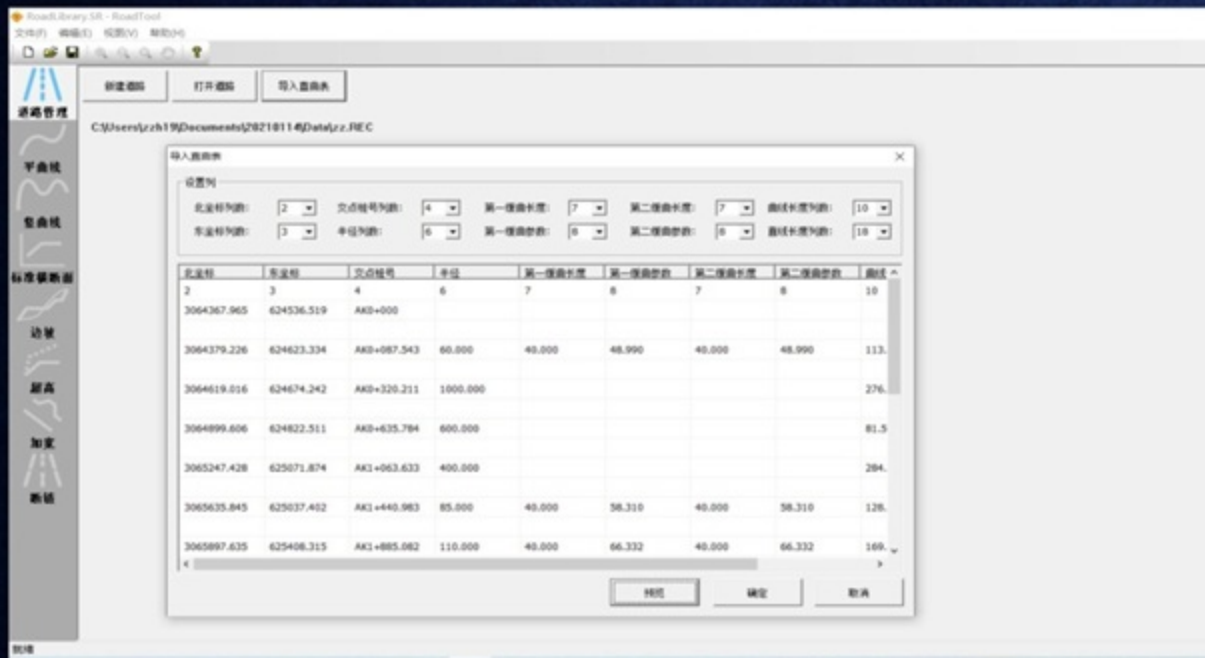
Survey Assistant

SurveyAssistant是电脑端的PenSurvey软件，实现电脑端和手簿端项目互通，道路、电力编辑处理，测量数据后处理等功能。

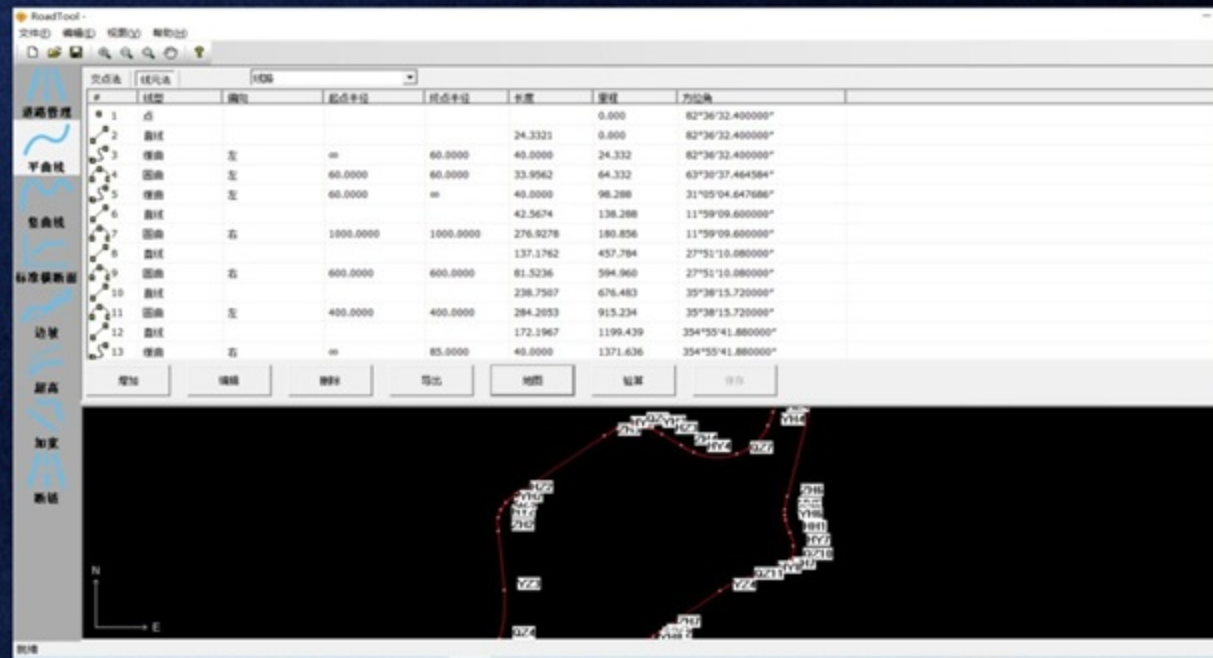
RTK在道路施工应用非常广泛，我们以道路应用为例，让用户不必为繁琐的计算烧脑，直曲表文件导入SurveyAssistant测量助手，软件全自动计算曲线要素，数据可检验，直曲表交给我们，道路放样轻松搞定。

交点号	N(X)	E(Y)	交点桩号	转角值	曲线要素值(m)						曲线主点桩号				曲线长度及方向							
					半径	缓和曲线长度	切线长度	曲线长度	外距	修正值	第一缓和曲线起点	第一缓和曲线终点	曲线中点	第二缓和曲线起点	第二缓和曲线终点	曲线长(m)	交点角(度)	计算方位角				
1	2	3	4	5	6	7	8	9	10	11	12	13	14	15	16	17	18	19	20			
89	3064367.965	6245336.519	AK3+000																	24.3320	87.5420	82°30'32.3"
90	3064379.226	624623.334	AK3+087.543	70°10'22.3"	60	40	48.99	63.211	113.9901	14.884	12.405	AK3+024.332	AK3+064.332	AK3+081.330	AK3+096.288	AK3+138.288			42.9674	245.1328	11°59'09.6"	
91	3064619.016	624674.242	AK3+320.211	10°52'36.4"	1000			139.396	376.9279	9.8631	1.783	AK3+300.896	AK3+325.320	AK3+457.303					137.1792	317.8964	27°51'30.1"	
92	3064899.606	624822.511	AK3+635.784	7°47'08.7"	600			40.825	81.52395	1.3871	0.126	AK3+594.900	AK3+635.721	AK3+676.403					238.7507	427.9741	10°30'35.8"	
93	3065247.428	625071.874	AK3+063.633	40°42'33.9"	400			146.399	284.2053	26.941	12.902	AK3+015.234	AK3+057.337	AK3+099.439					172.1967	389.943	354°55'41.9"	
94	3065635.845	625037.402	AK3+440.983	59°51'26.7"	85	40	58.31	69.347	128.0	13.982	8.895	AK3+371.636	AK3+411.636	AK3+436.036	AK3+490.436	AK3+530.436			290.8143	453.9607	54°47'08.8"	
95	3065897.635	625408.315	AK3+885.982	51°27'36.1"	120	40	66.332	93.832	394.5276	22.996	38.142	AK3+791.250	AK3+831.250	AK3+876.011	AK3+920.772	AK3+990.772			60.3088	378.0205	222°14'58.7"	
96	3066223.332	625873.841	AK3+095.845	89°19'46.7"	40	40	40.000	40.000	59.290	41.287	81.36425	17.414	18.173	AK3+006.495	AK3+046.495	AK3+067.677	AK3+088.859			5.00043	81.8014	304°47'08.2"
97	3066301.428	625952.933	AK3+725.474	88°29'36.7"	40	40	40.000	40.000	40.614	56.753	81.78001	17.004	17.507	AK3+688.880	AK3+708.750	AK3+730.640	AK3+730.640			490.3397	604.9594	202°16'44.2"

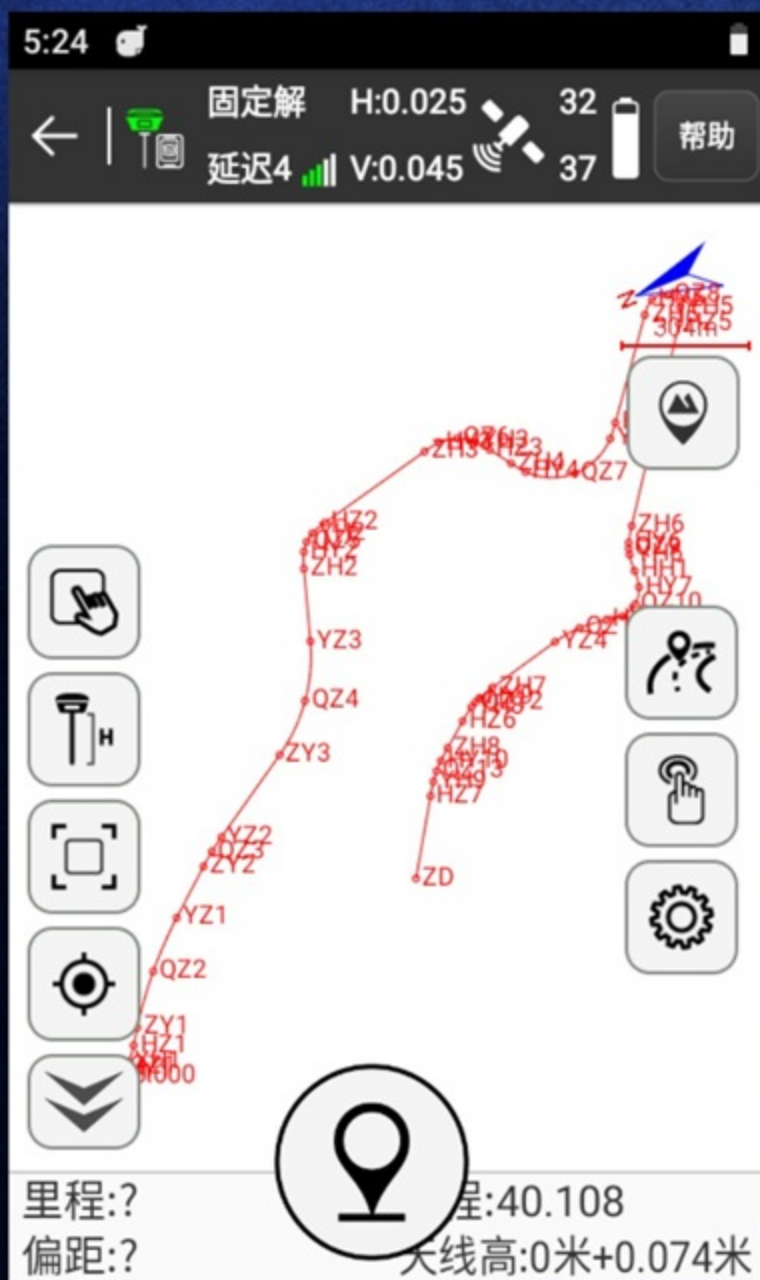
直曲表



自动计算



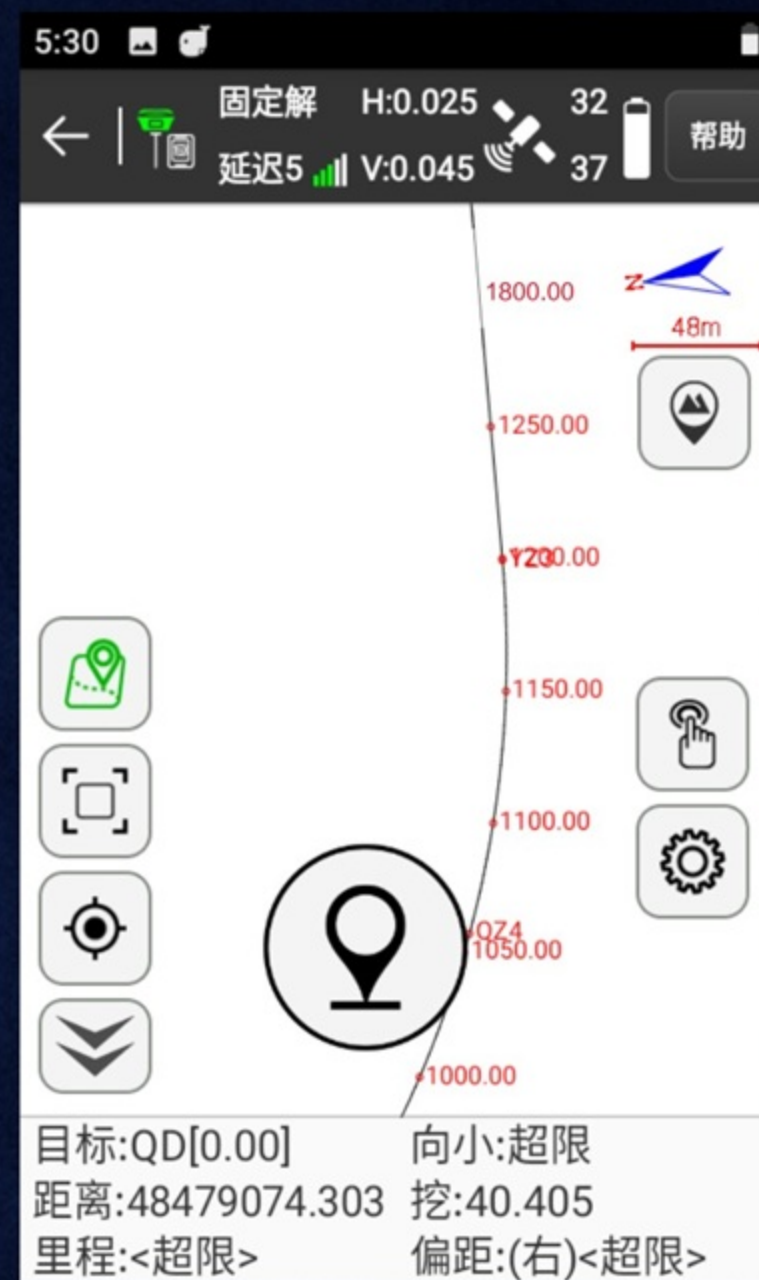
计算结果



线路放样

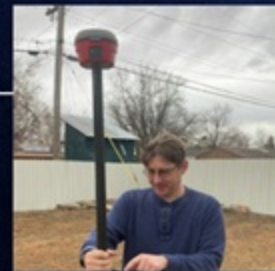


信息设置



逐点放样

宾得产品享誉全球



型号		G6 Plus
通道数		800 卫星通道
通道配置	GPS	L1CA, L1P, L1C, L2P, L2C, L5
	GLONASS	G1, G2, G3, P1, P2
	BEIDOU	B1i, B2i, B3i, B10C, B2A, B2B, ACEBOC
	GALILEO	E1BC, E5a, E5b, E6BC
	QZSS	L1 C/A, L1C, L2C, L5, LEX
	SBAS	L1 C/A, L5
	NavIC(IRNSS)	L5
	L-Band	Atlas
RTK性能	水平精度	8mm+1ppm
	垂直精度	15mm+1ppm
	平均固定所需时间	5秒
	置信度	>99.9%
静态性能	水平精度	2.5mm+0.5ppm
	垂直精度	5mm+0.5ppm
定位精度	单点定位	1.2m
	SBAS	0.6m
	DGPS	0.4m
内置电台(发射/接收)		√
内置网络		全球版4G模组 LTE/UMTS/HSPA+/GSM/GPRS/EDGE
IMU	电子气泡	√
	倾斜测量精度	倾斜范围可达60°，30°以内精度2cm
电源	外部供电	9V-18V
	电池	3350 mAh / 7.4V x2
端口		Lemo5针, 连外置电台; Lemo7针, 连接电脑

数据输出频率		10Hz, 最大100Hz
差分信号延迟		<20 秒
首次固定所需时间	冷启动	<40秒
	热启动(开机后)	<10秒
	重新获取	<1秒
通讯	Wi-Fi	IEEE 802.11b/g; 内置天线
	闪连	手簿靠近主机自动连接
	SIM卡	Nano微型卡
内存	自带内存	机身内置8G内存
	SD卡	附赠16G Micro SD卡, 最大支持64G
尺寸大小 (外观净尺寸)		Φ125mm × 95mm(H)
重量		约1kg
环境规格	工作温度	-30° C~+60° C
	储存温度	-40° C~+80° C
	自由跌落	可承受1米自由跌落到水泥地上
	随杆跌落	可承受随对中杆2米跌落
	耐老化	清洗剂, 肥皂水, 工业酒精, 水蒸汽, 太阳辐射(UV)
	防水	IP67(IEC60529)
	阻燃	UL认证, 94HB阻燃等级(3)1.49毫米
	湿度	抗100%冷凝
电气、电子设备中限制使用某些有害物指令		符合
附件	标配PenSurvey软件 可选配FieldGenius软件	
	电池充电器	
	UHF短天线	

※厂家保留更改产品设计与规格的权利, 届时恕不另行通知。

